

**Hitachi Medical Systems Europe Holding AG**  
Sumpfstasse 13  
6300 Zug  
Suisse  
Phone +41 41 748 63 33  
Fax +41 41 748 63 32

**Hitachi Medical Systems GmbH Technology Academy**  
Wanheimer Strasse 59  
40472 Düsseldorf  
Allemagne  
Phone +49 211 1665 10  
Fax +49 211 1665 169

**Hitachi Medical Systems GmbH**  
Otto-von-Guericke-Ring 3  
65205 Wiesbaden  
Allemagne  
Phone +49 6122 7036 0  
Fax +49 6122 7036 10

**Hitachi Medical Systems GesmbH**  
IZ NÖ-Süd, Strasse 2a, Objekt M39/II  
2351 Wiener Neudorf  
Autriche  
Phone +43 2236 677 750  
Fax +43 2236 677 75049

**Hitachi Medical Systems Kft.**  
Damjanich u. 11 - 15  
Ligetváros Irodaház I. em. 102  
1071 Budapest  
Hongrie  
Phone +36 1 478 0090  
Fax +36 1 478 0091

**Hitachi Medical Systems BV**  
Edisonstraat 1a  
2811 EM Reeuwijk  
Pays-Bas  
Phone +31 182 39 77 77  
Fax +31 182 39 77 79

**Hitachi Medical Systems N.V./S.A.**  
Mechelen Noord II  
Wayenborgstraat 8  
2800 Mechelen  
Belgique  
Phone +32 15 20 22 55  
Fax +32 15 20 01 92

**Hitachi Medical Systems UK Ltd**  
1 Davy Close  
Park Farm Industrial Estate  
Wellingborough  
Northamptonshire NN8 6XX UK  
Grande-Bretagne  
Phone +44 844 800 4294  
Fax +44 1933 4058 59

**Hitachi Medical Systems S.A.S.**  
39, avenue Urbain le Verrier  
69800 Saint Priest  
France  
Phone +33 4 72 14 59 69  
Fax +33 4 72 81 96 06

**Hitachi Medical Systems S.p.A.**  
Via Edison 6  
20090 Assago MI  
Italie  
Phone +39 02 971 66  
Fax +39 02 971 66 127

**Hitachi Medical Systems S.L.**  
Edif. Alfa III - Local 144  
C/Isabel Colbrand 10-12  
28050 Madrid  
Espagne  
Phone +34 91 358 93 50  
Fax +34 91 358 96 03

plus représentants dans divers pays européens.

**HITACHI**  
Inspire the Next

**F31**  
SYSTÈME D'ÉCHOGRAPHIE  
DIAGNOSTIQUE



- Le contenu de ce texte fait référence à des éléments en option.
- Les caractéristiques, la forme et la couleur de ce produit peuvent être modifiées sans préavis.
- Les composants standard et les éléments en option varient en fonction du pays.
- DICOM est une marque déposée de NEMA (National Electrical Manufacturers Association), pour ses publications de normes relatives aux communications numériques d'informations médicales.
- F31 est une marque déposée d'Hitachi Aloka Medical Ltd. dans les pays membres de l'UE et dans d'autres pays.



# L'échographie haute performance est désormais accessible dans un échographe ultra-compact, F31, aux caractéristiques très complètes

Hitachi Aloka a intégré ses traditions de longue date en matière de fiabilité et de haute qualité dans la conception et la fabrication de produits d'échographie. L'échographe F31 incarne ces traditions japonaises en alliant qualité et prix abordable dans une plate-forme d'échographie compacte.

## **Confort et simplicité d'utilisation**

L'échographe F31 combine des fonctions avancées et l'ergonomie - pour un déroulement efficace des examens - à un design convivial, renforçant ainsi la confiance du patient.

## **Imagerie de qualité**

Les caractéristiques et les fonctions avancées ont été intégrées pour répondre sur mesure aux exigences d'une grande variété d'applications cliniques.



# Design compact et ergonomique

Flexibilité de positionnement de la console de commande et du moniteur pour un système extrêmement mobile

## ■ Design du moniteur

Le moniteur s'incline et pivote de 330°, offrant un angle de visualisation optimal pour toutes les applications. Une fois le moniteur replié, la visibilité et la sécurité pendant le transport sont améliorées.



## ■ Mouvement de la console de commande

La console de commande peut pivoter de 90° à droite et à gauche, et sa hauteur peut être réglée à 70 cm (minimum), ce qui garantit le confort de l'opérateur, quel que soit le type d'examen réalisé.



## ■ Mobilité élevée

Léger, compact et équipé de roues larges, l'échographe F31 peut être déplacé facilement dans l'hôpital, guidé grâce à ses poignées arrières.



# Des fonctions performantes garantissant la fiabilité des images

## ■ Fonctions d'imagerie avancée

L'excellence en matière d'imagerie grâce aux fonctions Harmoniques à large bande (BbH), Traitement adaptatif de l'image (AIP\*) et Imagerie composée spatiale (SCI\*). L'anatomie est affichée avec une sensibilité et une résolution exceptionnelles.



## ■ eFLOW

La visualisation du flux sanguin avec eFlow met en évidence la vascularisation avec une haute résolution spatiale, tout en minimisant les artefacts d'images.

## ■ Double affichage dynamique (DDD)

Il est possible d'afficher simultanément en temps réel une image en mode B et une image du flux côte à côte pour faciliter la compréhension anatomique lors d'exams vasculaires, comme par exemple de l'artère carotide ou des membres inférieurs.

## ■ Imagerie panoramique (EFV\*)

De grandes structures ou une pathologie peuvent être affichées sur un même écran, que le contour du corps soit linéaire ou courbe.

## ■ Zoom à haute cadence d'image

Une région d'intérêt peut être agrandie tout en maintenant une haute cadence d'image.

## ■ Mode M orientable (FAM\*)

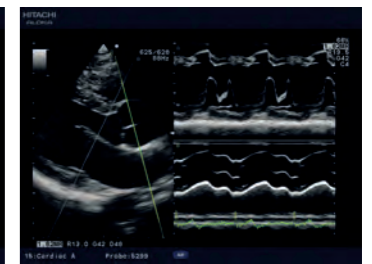
Le mode M peut être affiché en temps réel ou reconstruit à partir de la mémoire cinématique. Le cœur peut être étudié quelle que soit sa position grâce à l'orientation arbitraire des lignes TM.

## ■ Effet de ralenti dynamique (DSD)

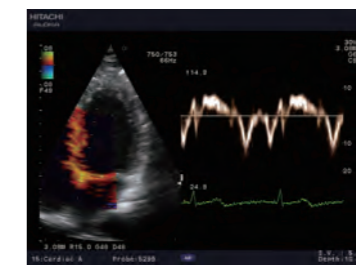
Une observation détaillée de structures à vitesse élevée, comme les valves cardiaques, peut être réalisée à l'aide de la fonction DSD, qui affiche l'image en temps réel à côté d'une structure identique à vitesse réduite.



eFLOW / DDD (Dual Dynamic Display)



FAM (Free Angular M-mode)



TDI (Tissue Doppler Imaging)



DSD (Dynamic Slow-motion Display)

## Plate-forme d'échographie diagnostique complète

- Modes d'acquisition : mode B, mode M, mode D (PW, CW), mode Couleur, mode Energie, mode eFLOW, 3D main libre\* (N/B, couleur)
- Champ de vision trapézoïdal
- Correction automatique de l'angle
- Tracé Auto Doppler en temps réel\*
- Imagerie 3D\*

- Analyse d'image 3D, MPR, FMPR, MSI\*
- Mesure automatique du volume (AVM)\*
- Imagerie Doppler tissulaire (TDI)
- Auto IMT\* (Mesure de l'épaisseur intima-média)
- Modulation automatique de la luminosité LED
- Post-traitement et analyse
- Touches personnalisables

\*option

# Déroulement efficace des examens



## ■ Correction automatique de l'angle

Le réglage automatique de l'angle faisceau/flux en mode Doppler pulsé PW améliore énormément la précision des mesures.

## ■ Conception intuitive de la console

Les commandes les plus utilisées sont disposées côte à côte sur la console de commande, ce qui permet de les avoir toujours à portée de main.



## ■ Activation de la mesure par simple pression sur une touche

Le temps d'examen peut être réduit grâce à l'affectation des fonctions de mesure les plus utilisées au clavier, notamment dans le cas de mesures multiples.

## ■ Optimiseur d'images

À l'aide d'une seule touche, l'échographe F31 règle la luminosité de l'image en mode B et optimise automatiquement le spectre Doppler, en fonction des préférences précédemment définies par l'opérateur.

# Polyvalence totale

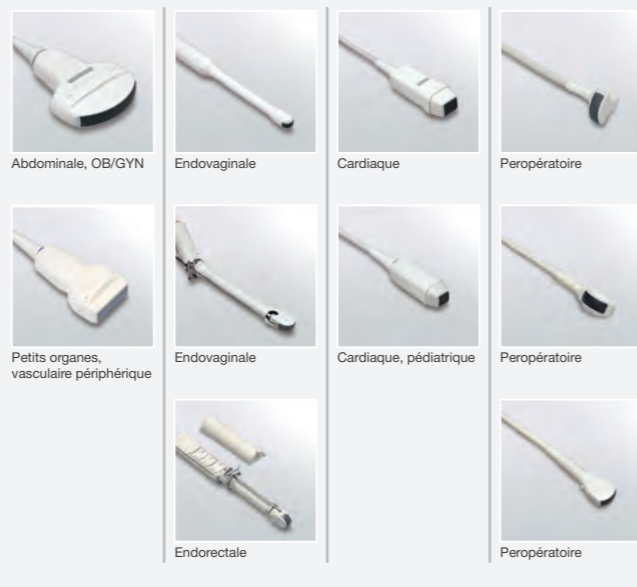
## ■ Gestion des données

- Prend en charge une grande variété de formats d'image, tels que DICOM\*, AVI, BMP et JPG.
- Conforme à la norme DICOM pour la fonction de liste de travail\*, garantissant une productivité efficace.
- Progiciel de mesure et d'analyse complet, y compris courbes de croissance du fœtus.
- Les données peuvent être exportées vers des périphériques de stockage USB.

## ■ Fonctions de rapport

Les fonctions de rapport sont conformes à la norme DICOM 3.0\* : rapport structuré\* pour mesures Ob/Gyn, cardiologiques, vasculaires, abdominales et gynécologiques.

## Vaste gamme de sondes



F31 peut être utilisé en toute confiance pour les spécialités cliniques suivantes :

## ■ Obstétrique/Gynécologie

Grâce à une gamme complète de sondes et aux fonctions avancées telles que la technologie eFLOW et l'effet de ralenti dynamique, l'échographe F31 est un outil de diagnostic puissant pour les examens OB/GYN.



## ■ Médecine générale/interne

L'échographe F31 aux caractéristiques très complètes fournit une plate-forme compacte, polyvalente et haute performance pour l'imagerie générale ; il a été conçu pour offrir simplicité d'utilisation et confort de l'opérateur.



## ■ Médecine cardiovasculaire

L'échographe F31 et ses fonctions Mode M orientable (FAM)\*, Effet de ralenti dynamique (DSD) et Imagerie Doppler tissulaire - associées à un progiciel de mesure cardiovasculaire dédié, offrent une solution complète pour le diagnostic cardiovasculaire.



## ■ Chirurgie

La flexibilité de réglage de la console et de positionnement du moniteur, le vaste choix de sondes spéciales et un faible encombrement : voici les qualités de l'échographe F31 qui font de lui la plate-forme idéale dans les applications interventionnelles et chirurgicales.

\*option